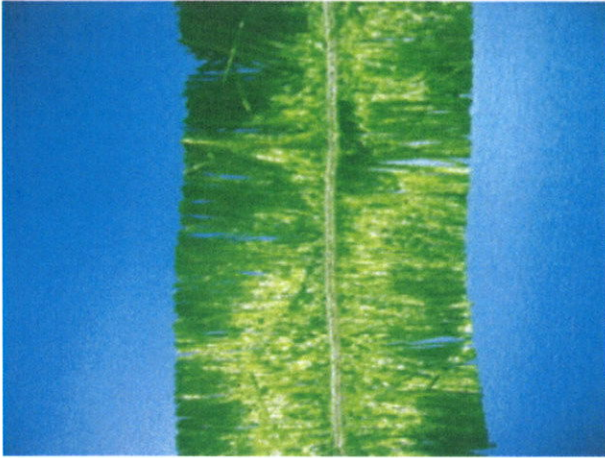


淡水・海水魚の産卵礁に最適

シザロンモールコード



◆特徴

芯材から2方向に繊維が羽状に広がっている産卵用人工藻です。材質はポリプロピレン製のフィルムにスリットを入れた網状の繊維で構成されています。

芯材に沈子コードを入れることによって、ポリプロピレン素材で水に沈む産卵礁ができました。これによって、今まで行ってきた鉛を先端に取り付ける作業が省略できます。また、従来どおり水に浮くものもございます。

◎生物の付着、特に卵の付着・保持に優れた人工産卵礁です。

◎合成繊維で作られており、植物のように枯れたり腐ったりしないため、管理が大変に楽です。

◎素材が柔らかく、魚を傷つけることはありません。人工藻としてもご使用になれます。