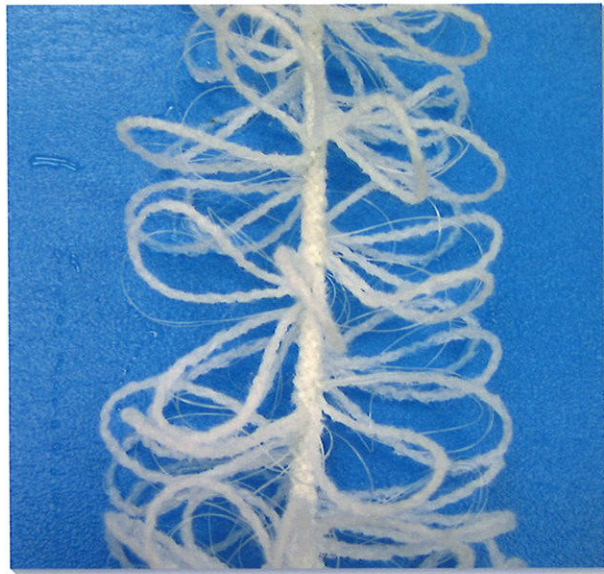


●高濃度排水用接触材

バイオコードSPタイプ



SP-100



特長

1. ろ材の中心部まで好気状態を保つことが可能!!
2. 浮遊汚泥を2000~5000mg/l程度固定化可能!!その分、浮遊汚泥濃度が下がるため、沈殿槽の管理が楽になります。
3. 汚泥を高濃度で運転できるため、汚泥日令が長くなり、自己消化が促進され余剰汚泥を大幅に減量できます。
4. 汚泥を高濃度で運転できるため、負荷変動の大きな排水にも安定した処理が可能!!
5. 汚泥が付着しやすく且つ剥離もしやすいため、微生物が常にフレッシュな状態に保たれます。
6. 組紐を芯に入れているので耐久性にも優れております。

用途

- 食品工場や化学工場などの高濃度排水の生物処理
- 負荷の高い処理槽の安全対策
- 活性汚泥の能力アップ
- 除害施設

規格

形式	色調	材質	規格長さ
SP-100	白	ビニロン+ポリプロピレン	100m×2本/ケース

※槽へ設置し易い様に加工も承っております。ご相談ください。

※製造上の都合により、予告なく規格を変更することがございますので、ご了承くださいませよろしくお願いいたします。